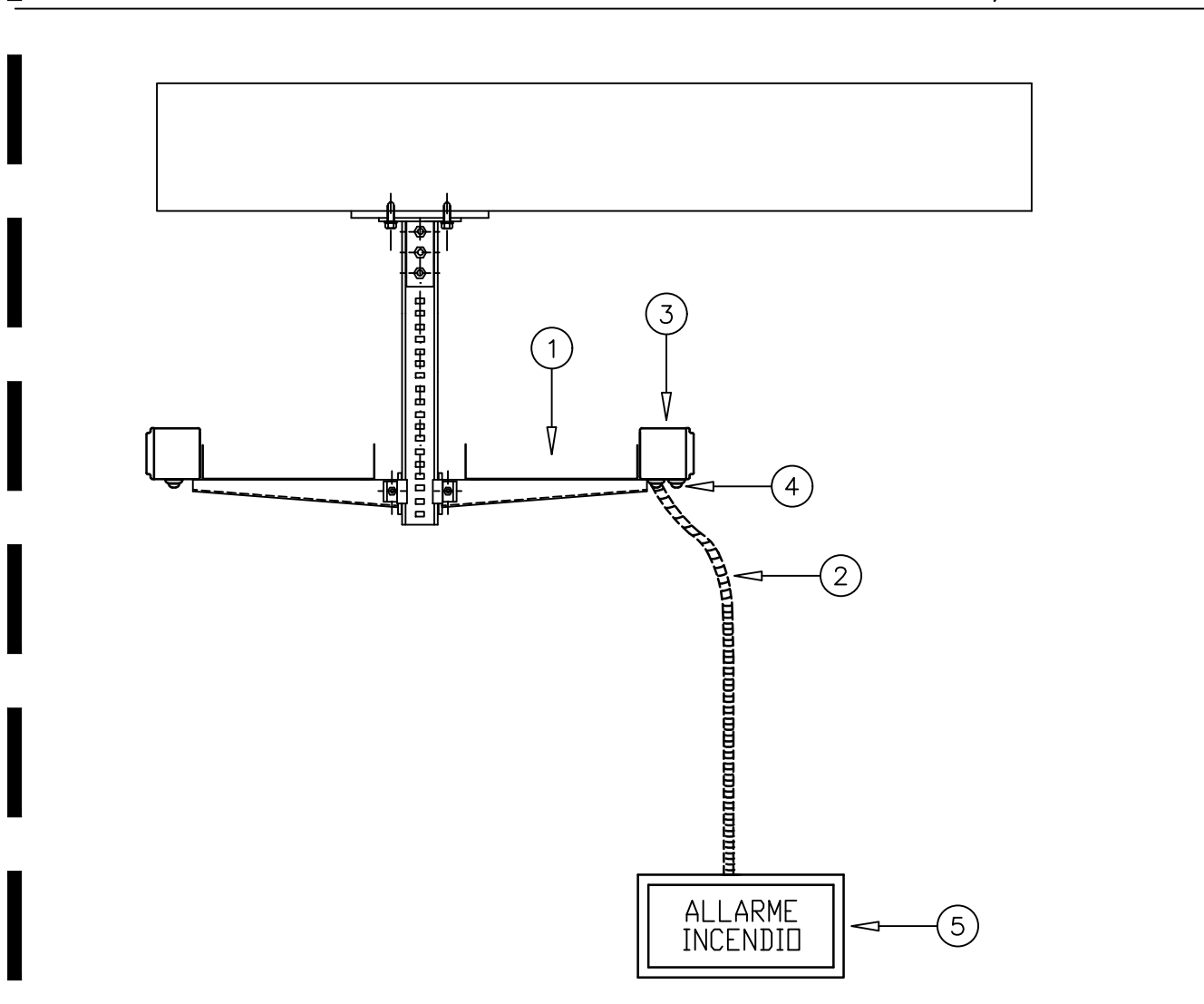


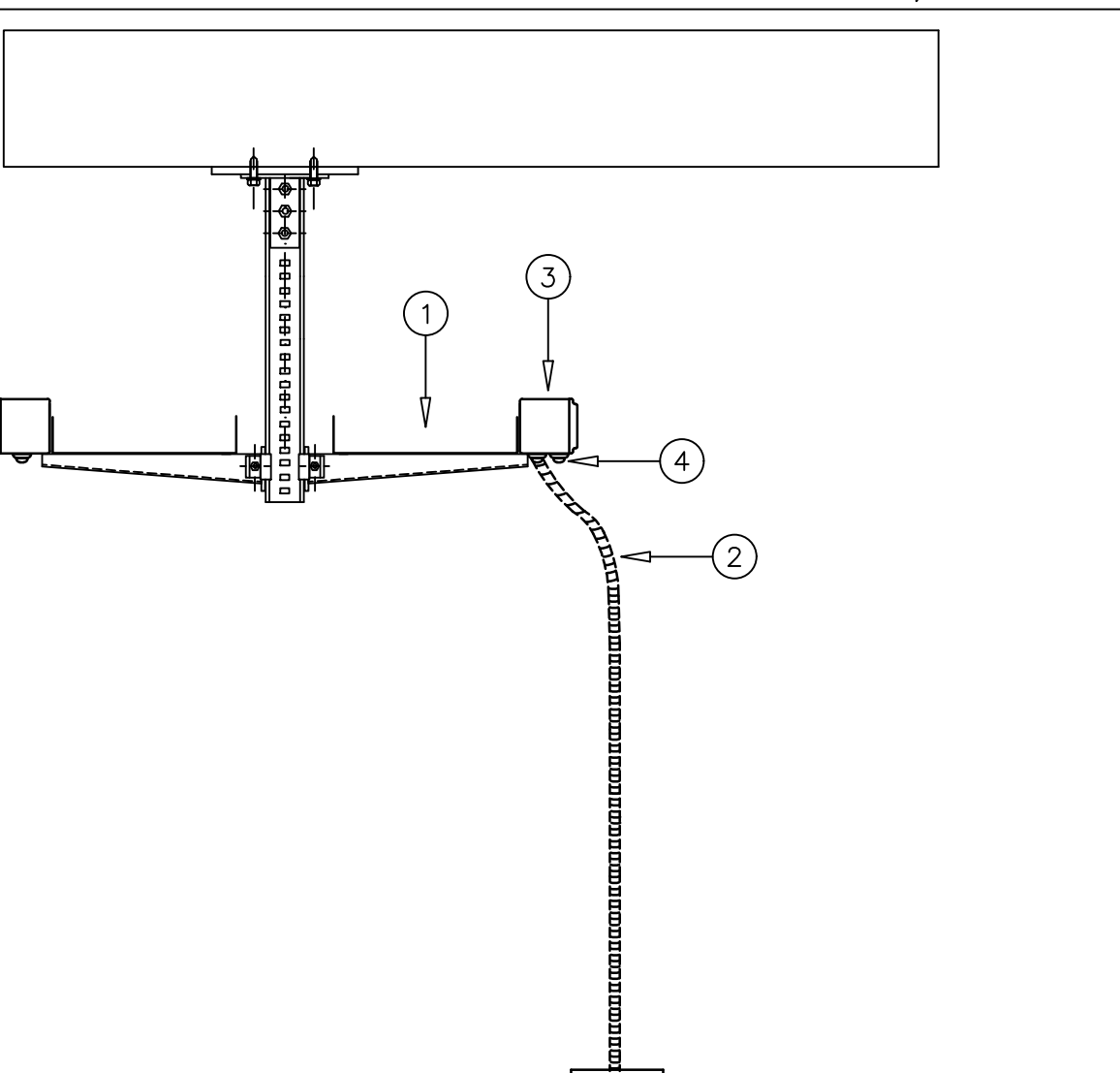
[illegible]

TIPICO DI MONTAGGIO TARGA OTTICO / ACUSTICA * ALLARME INCENDIO
CON DISTRIBUZIONE REALIZZATA MEDIANTE PASSERELLE E/O CANALINE



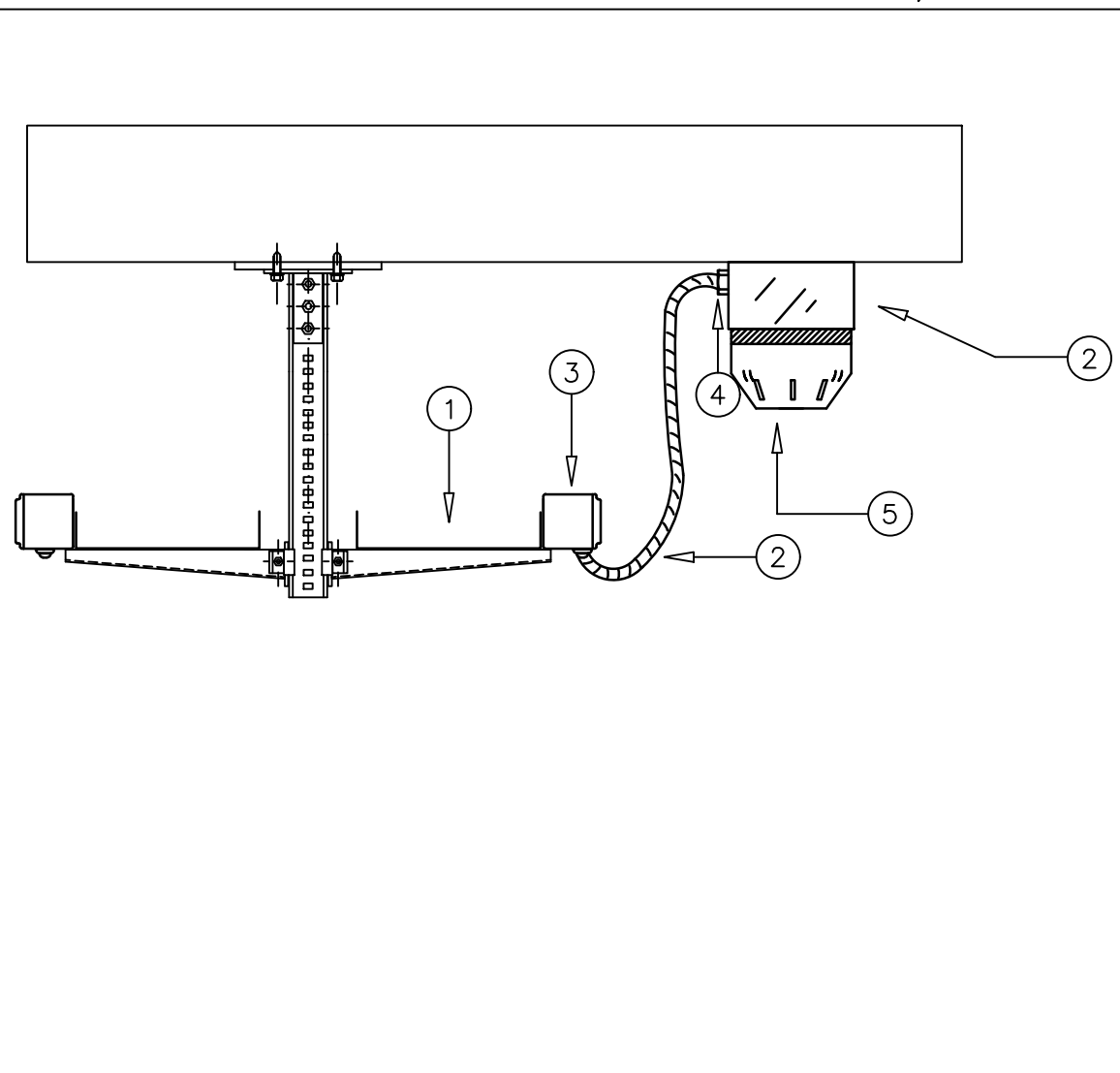
| POS. | DESCRIZIONE | ESEC. |
|------|---|-------|
| 1 | QUALIFICAZIONE IN METALLO PER SERVIZI ENERGIA E/O CORRENTI DEBOLI | |
| 2 | TUBAZIONE FLESSIBILE CORRUGATA DA INGRESSO PER DERIVAZIONI | IF 40 |
| 3 | CASSETTA DI DERIVAZIONE | IF 40 |
| 4 | RACCORDO PER TUBAZIONI / APPROPRIE Misure DA ESTERNO | |
| 5 | VALVA CILINDRICA / ACUSTICA " ALLARME INCENDIO " | |

TIPICO DI MONTAGGIO PULSANTE SOTTOVETRO " ALLARME INCENDIO "
CON DISTRIBUZIONE REALIZZATA MEDIANTE PASSERELLE E/O CANALINE



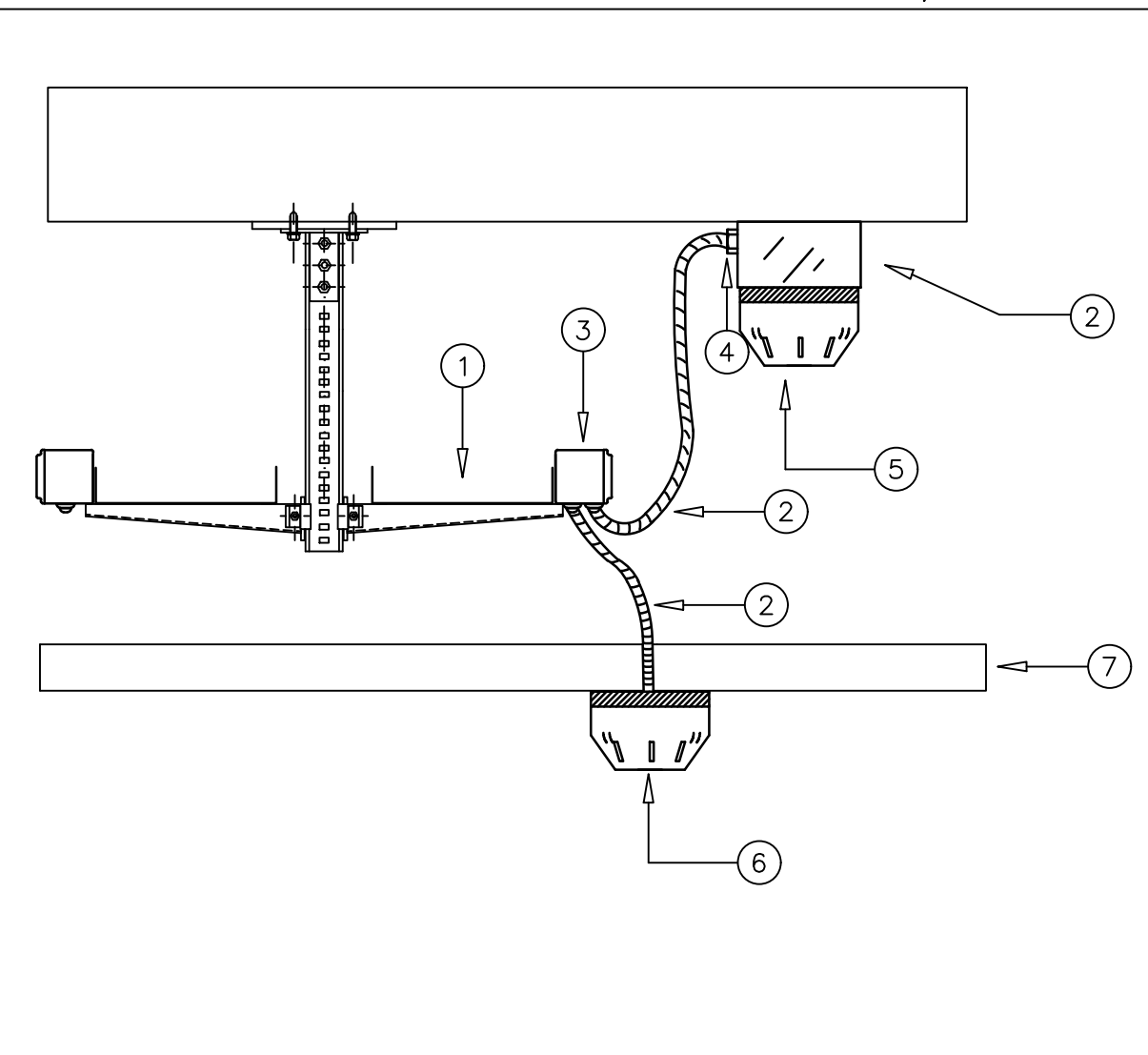
| POS. | DESCRIZIONE | ES |
|------|--|------|
| 1 | QUALIFICAZIONE IN METALLO PER SERVO ENERGI E/O CORRENTI DEBOLI | |
| 2 | TUBAZIONE FLESSIBILE CORRUGATA DA INGRESSO PER DERIVAZIONE | |
| 3 | CASSETTA DI DERIVAZIONE | IP 4 |
| 4 | RACCORDO PER TUBAZIONE / APPARECCHIATURE DA ESTERNO | IP 4 |
| 5 | PULSANTE SOTTOFONDO " ALLARME INCENDIO " | |

TIPICO DI MONTAGGIO RIVELATORI DI FUMO
CON DISTRIBUZIONE REALIZZATA MEDIANTE PASSERELLE E/O CANALINE





| POS. | DESCRIZIONE | ES |
|------|---|----|
| 1 | CANALIZZAZIONE IN METALLO PER SERVIZI ENERGIA E/O CORRENTI DEBOLI | |
| 2 | TUBAZIONE FLESSIBILE CORRUGATA DA ESTERNO PER DERIVAZIONI | P |
| 3 | CASSETTA / DERIVAZIONE DA ESTERNO | P |
| 4 | RACCORDO PER TUBAZIONI / APPROPRIEZZAZIONE DA ESTERNO | P |
| 5 | RELEVATORE ANALOGICO/LINEARE DI FUMO SOPRA CONTROSOFFITO | |

PICO DI MONTAGGIO RIVELATORI DI FUMO SOPRA E SOTTO CONTROSOFFITTI
CON DISTRIBUZIONE REALIZZATA MEDIANTE PASSERELLE E/O CANALINE



| POS. | DESCRIZIONE | ESECUZIONE |
|------|--|------------|
| 1 | CANALIZZAZIONE IN METALLO PER SERVO ENERGIA E/O CORRENTI DEBOLI | |
| 2 | TUBAZIONE FLESSIBILE CORRUGATA DA ESTERNO PER DERIVAZIONI | 940 |
| 3 | CASSETTA DI DERIVAZIONE DA ESTERNO | 940 |
| 4 | INACCIORO PER TUBAZIONI / APPROPRIATURE DA ESTERNO | 940 |
| 5 | PISTOLINO ANULOGICO LINEARE DI FIAMO SOPRA CONTRASFOFFITO | |
| 6 | PISTOLINO ANULOGICO DI FIAMO/TERMINOLOMETRICO SOTTO CONTRASFOFFITO | |
| 7 | CONTRASFOFFITO | |

[illegible][illegible]

| | | | |
|--|--|--|-----------------------------------|
|  <div style="float: right; text-align: right;"> DESIGN TO USER <small>via San Michele di Carro 15 35044 Milano</small> </div> | | | |
| Committente Client SO.GE.M.I. - S.p.A. Via Cesare Lombroso 54 20137 - Milano | | | |
| Progetto Project PE - D.lgs. n. 36/2003 - Intervento di riqualificazione edilizia Mercato comunale di Piazza Prestipi 1 20155 - Milano | | | |
| Fase Stage PE | | Commessa Job 544.2 | |
| Progettista Arch. Jacopo Della Fontana DZU - Design to users | |  | |
| Progetto impianti meccanici/dinici Per. Ing. Giovanni Bonacina B.M. ENERGI s.r.l. | | Per. Ing. Andrea Marco Fedrigo Via P. Ghidoli, 3/D - Vittorino MI - Ing. Pierangelo Nozza Bili Via Umberto Giordano 3/b - Cologno Monzese - MI - | |
| Progetto impianti elettrici Progetto strutture | | | |
| Scala Scale 15/04/2026 | Data emissione Data issue SM | Disegnato Drawn MAF | Controllato Checked MAF |
| Oggetto Object Progetto Impianti Elettrici | | Emesso per Issued for SO.GE.M.I.-S.P.A. | |
| | | New file File name 544.2 PE IE 08 | |
| Titolo Title Impianto di rilevazione fumi e diffusione messaggi Evac | | Tav. N° Dwg. N° Rev. N° Data Rev. PE IE 08 - | |